

## Covid-19 e QuickSee: práticas recomendadas

### Recomendações de segurança para mitigar o risco de transmissão

#### Recomendações de segurança

- Limpe cuidadosamente o QuickSee antes de cada uso.
- Verifique se o operador e o paciente estão usando o equipamento de proteção individual (EPI) adequado. O QuickSee pode ser usado com máscaras.
- Lave bem as mãos antes e depois dos exames.

#### Limpeza do QuickSee

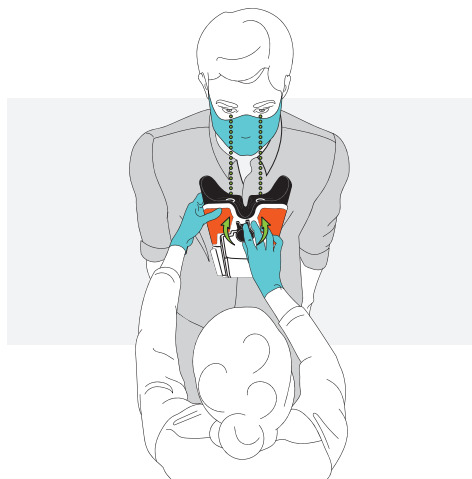
- Recomenda-se o uso de soluções alcoólicas (70% etanol, isopropanol) e tecido de microfibra. Consulte a Lista N da FDA para informações sobre outros desinfetantes eficazes contra o SARS-CoV-2.
- Retire o protetor ocular e o visor para a sua limpeza profunda.
- Não submerja o QuickSee em líquido.
- Consulte a seção Cuidados básicos do Manual do Usuário do QuickSee para mais informações.

#### Evitar a condensação no visor

Máscaras mal ajustadas podem embaçar os visores. As soluções seguintes podem evitar esse problema:

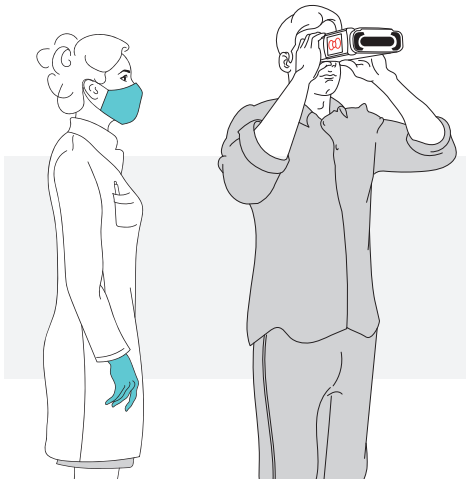
- Ajuste bem o clipe de metal da máscara sobre o nariz do paciente, havendo essa opção.
- Posicione a máscara sobre a ponte do nariz do paciente para que o visor do QuickSee fique sobre ela, selando-a no seu rosto.
- peça ao paciente que respire pela boca durante o alinhamento e a medição.

### Pré-alinhamento a distância



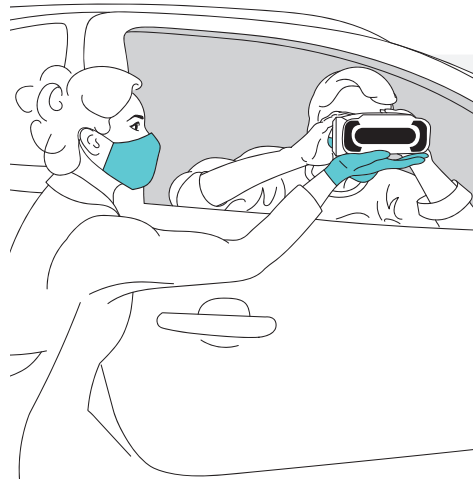
Pré-alinhe a DP posicionando-se a uma distância de segurança do paciente (menos de 10 segundos). É provável que você desconsidere a DP, portanto, se o alinhamento imediato não for correto após posicionar o QuickSee no rosto do paciente, tente ampliar a DP em primeiro lugar.

### Posição lateral



Posicione-se ao lado do ombro direito do paciente para usar o QuickSee, em vez de posicionar-se em frente. Assim, o risco de exposição direta à respiração é reduzido para ambos.

### Uso em qualquer lugar



O QuickSee não é sensível à luz ambiente e funciona em ambiente fechados ou abertos. É possível usar o QuickSee enquanto o paciente está no carro ou esperando fora da sala de exame.